



**КОМИТЕТ ИМУЩЕСТВЕННЫХ ОТНОШЕНИЙ  
АДМИНИСТРАЦИИ ПЕРМСКОГО МУНИЦИПАЛЬНОГО ОКРУГА**

**РЕШЕНИЕ**  
о размещении объектов № 2883

Пермский край  
Пермский округ

24.09.2024

Комитет имущественных отношений администрации Пермского муниципального округа разрешает Акционерному обществу «Газпром газораспределение Пермь» (ИНН 5902183841, ОГРН 2125902017723, почтовый адрес: 614000, г. Пермь, ул. Петропавловская, 43)

размещение объекта «Газопровод давлением до 1,2 Мпа, для размещения которого не требуется разрешения на строительство»

на землях муниципальной собственности

на срок 1 год

Местоположение: Пермский край, м.о. Пермский, д. Мартьяново, ул. Новая, дом 4а

Приложение: схема предполагаемых к использованию земель или части земельного участка.

Особые условия использования:

1. При размещении объекта учесть параметры ширины проезда улично-дорожной сети, во избежание сужения полосы отвода дороги.
2. Получение разрешения на производство земляных работ.

Председатель комитета



(подпись, печать)

Е.А. Демидова



# Схема предполагаемых к использованию земель или части земельного участка

Объект: Газопровод давлением до 1,2 Мпа, для размещения которого не требуется разрешения на строительство  
 Местоположение: расположенных по адресу: Пермский край, м.о. Пермский, д. Мартьяново, ул. Новая, дом 4а

Площадь земель или части земельного участка, кв.м.: 93

Категория земель: земли населенных пунктов

Вид разрешенного использования: -

Описание границ смежных землепользователей:

От точки н1 до точки н2 - земельный участок с кадастровым номером 59:32:5410001:356

От точки н2 до точки н1 - земельный участок с кадастровым номером 59:32:5410001:482

Каталог координат, м

№ точки границы	X	Y
н1	511327.31	2239386.87
н2	511332.18	2239388.04
н3	511328.43	2239406.16
н4	511323.53	2239405.15
н1	511327.31	2239386.87

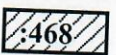
### Условные обозначения:



- предполагаемый участок земель, на которых планируется размещение объекта



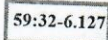
- границы и номер земельного участка, сведения о которых внесены в ЕГРН



- границы и номер объекта капитального строительства, сведения о которых внесены в ЕГРН



- граница кадастрового квартала



- зоны с особыми условиями использования территории, сведения о которых внесены в ЕГРН

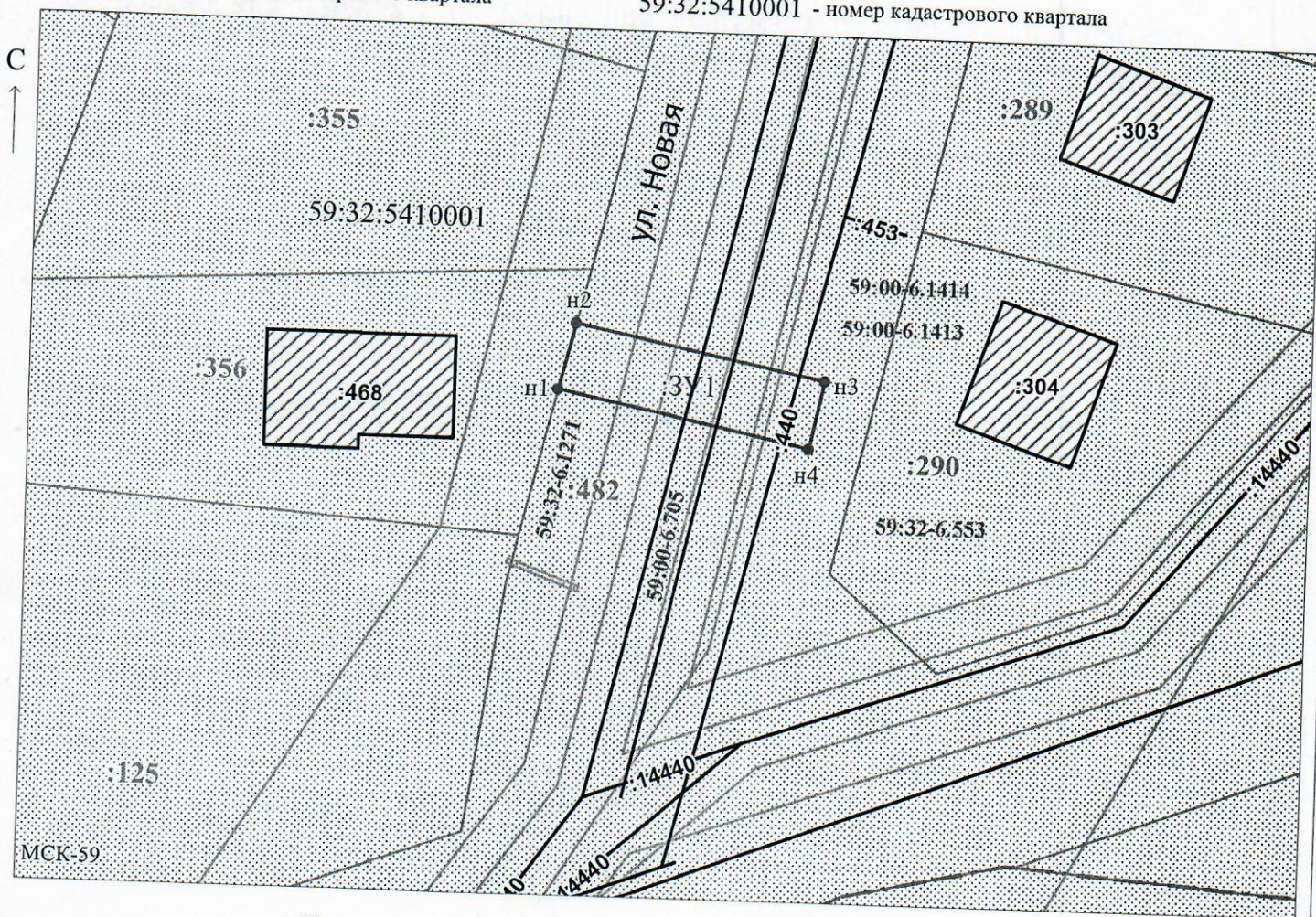
:ЗУ1

- обозначение запрашиваемого земельного участка

• н1

- характерная точка границ земель или части земельного участка

59:32:5410001 - номер кадастрового квартала



Заявитель: \_\_\_\_\_ / Егошина И.В.  
 МП (подпись, расшифровка подписи)  
 (для юридических лиц и индивидуальных предпринимателей)

Масштаб 1:500